

# HALLE 7

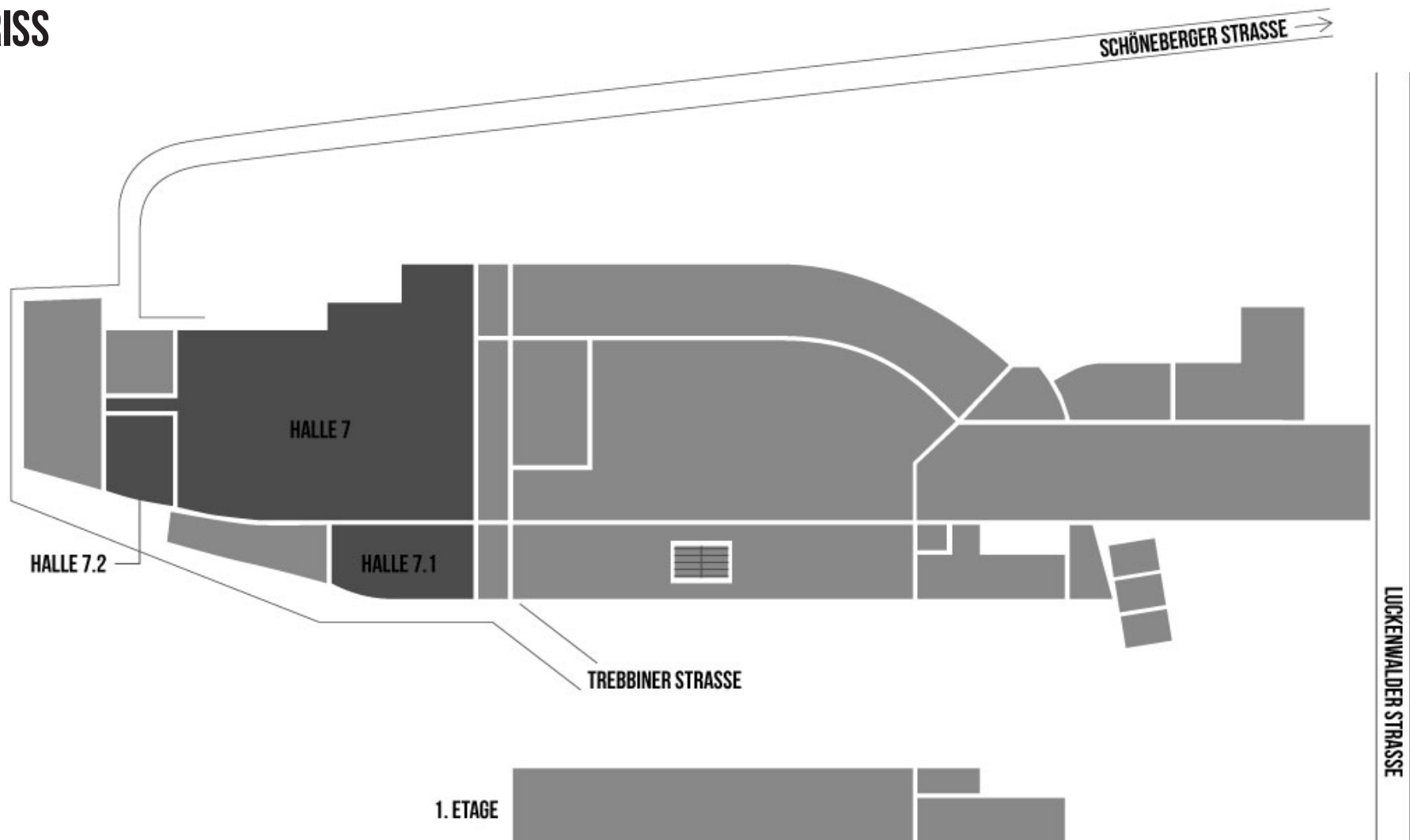
STATION-BERLIN | ACHT HALLEN, 23.000 QM FLÄCHE UND UNENDLICH VIELE MÖGLICHKEITEN.



STATION BERLIN

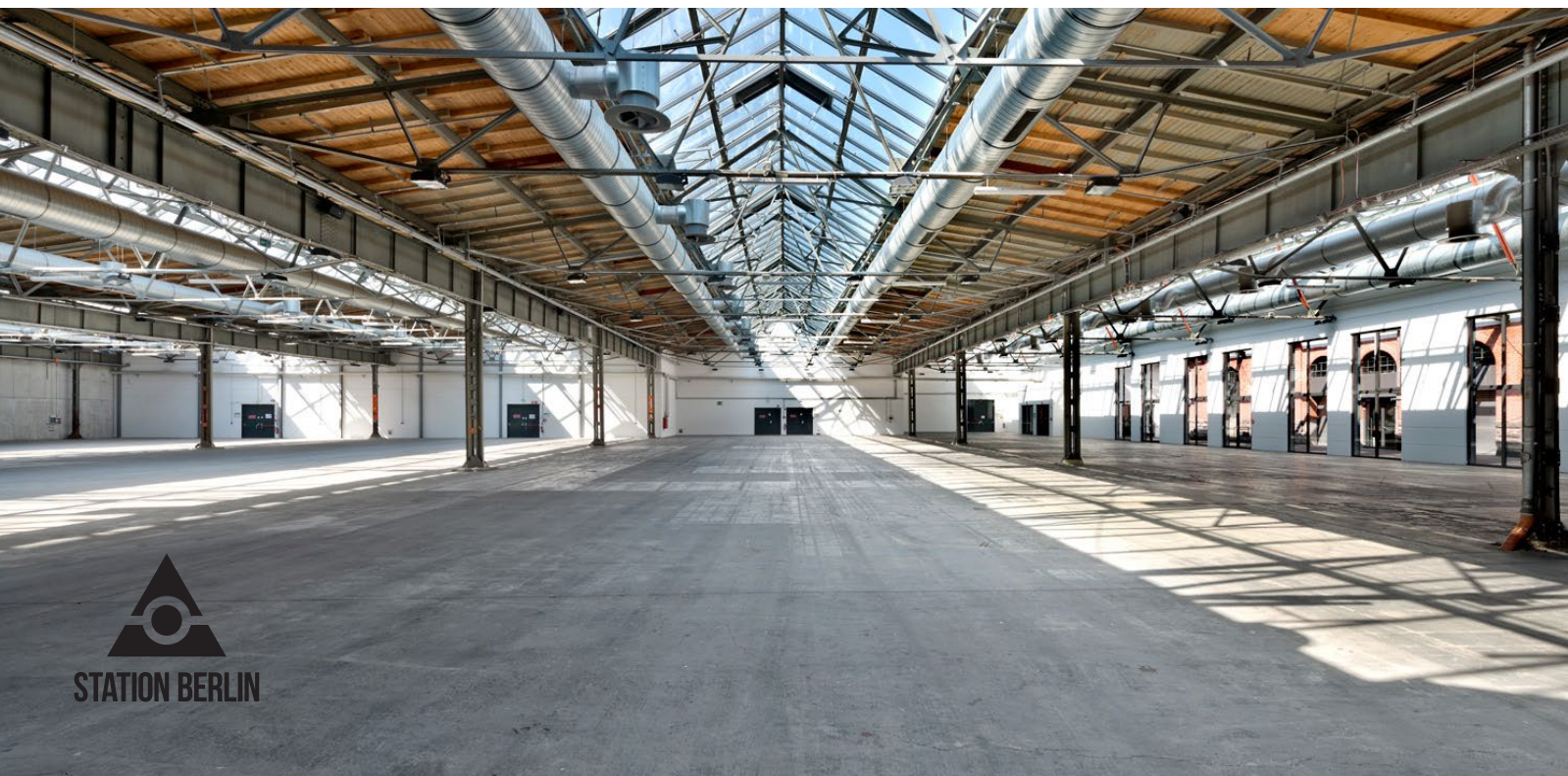
# HALLE 7

## GRUNDRISS



STATION BERLIN





# HALLE 7

## INFO

Die ehemaligen Gleisbetten und Bahnsteige wurden abgebaut, wodurch 2.000 m<sup>2</sup> zusätzliche Fläche geschaffen wurde. Heute bietet die Halle insgesamt 4.140 m<sup>2</sup> zusammenhängende Fläche im Zentrum der Stadt.

Großzügig, lichtdurchflutet und in jeder Hinsicht effizient – nach ihrer Erweiterung im Jahr 2011 ist Halle 7 die modernste Halle der STATION-Berlin.





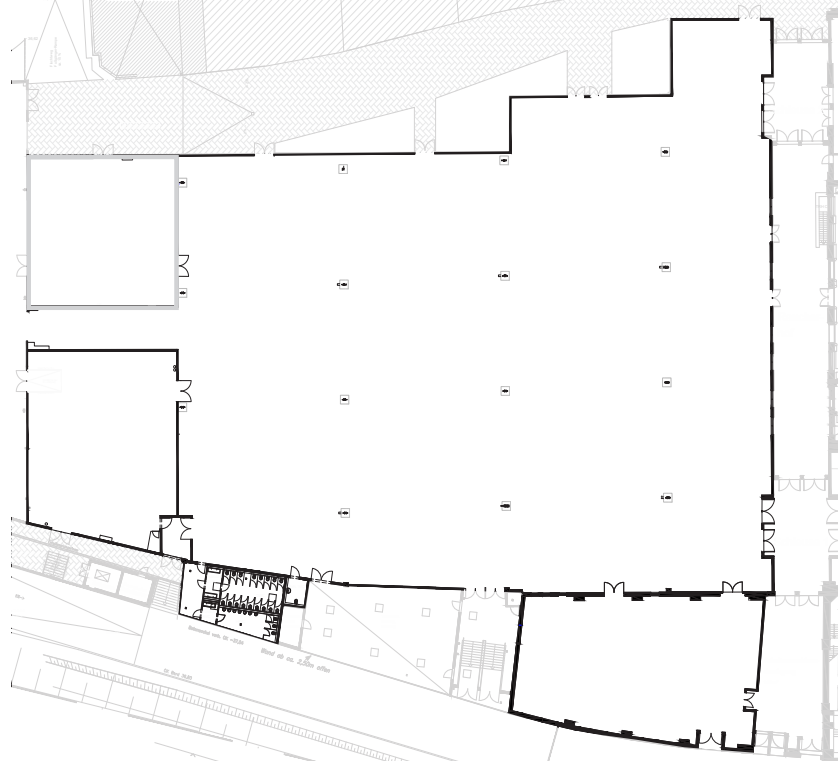
# HALLE 7

## NUTZUNG

Halle 7 ist über Zugänge von Halle 1 und Halle 3 aus erreichbar und eignet sich dank ihres vorteilhaften Grundrisses hervorragend für große Messen und Kongresse.

Direkt angrenzend erweitern Halle 7.1 (487 m<sup>2</sup>) und Halle 7.2 (404 m<sup>2</sup>) die vielseitigen Nutzungsmöglichkeiten. Gemeinsam bilden die Hallen mit einer Gesamtfläche von 5.031 m<sup>2</sup> ein flexibles Raumensemble, das jede Veranstaltung optimal unterstützt.





# HALLE 7

## FAKTEN

Grundfläche	4.140 qm
Grundmaße	74 x 68 m
Lichte Höhe	9,60 m
Höhe Hauptträger	5,00 m
Lampenhöhe	5,30 m
Stockwerk	Erdgeschoss
Barrierefreier Zugang	ja
Behinderten-WC	ja

## BESTUHLUNG\*

Reihenbestuhlung	2.600 Sitzplätze
Bankettbestuhlung	1.700 Sitzplätze
Ohne Bestuhlung	3.800 Stehplätze

\*Richtwert. Die maximale Personenkapazität hängt vom Raumkonzept ab und wird stets individuell betrachtet.

## SONSTIGES

Starkstrom	ja
Wasser	ja
LAN/WLAN	ja/ja
LKW/PKW befahrbar (opt. über Rampe)	ja/ja
Heizung/Kühlung	ja/ja
Verdunklung	optional